



UNESCO „Man and the Biosphere Program (MaB) - „Elbe“ Biosphere Reserve

Johannes Prüter, NL-Amersfoort, 02.09.2016



Organisation der Vereinten Nationen für Bildung, Wissenschaft, Kultur und Kommunikation

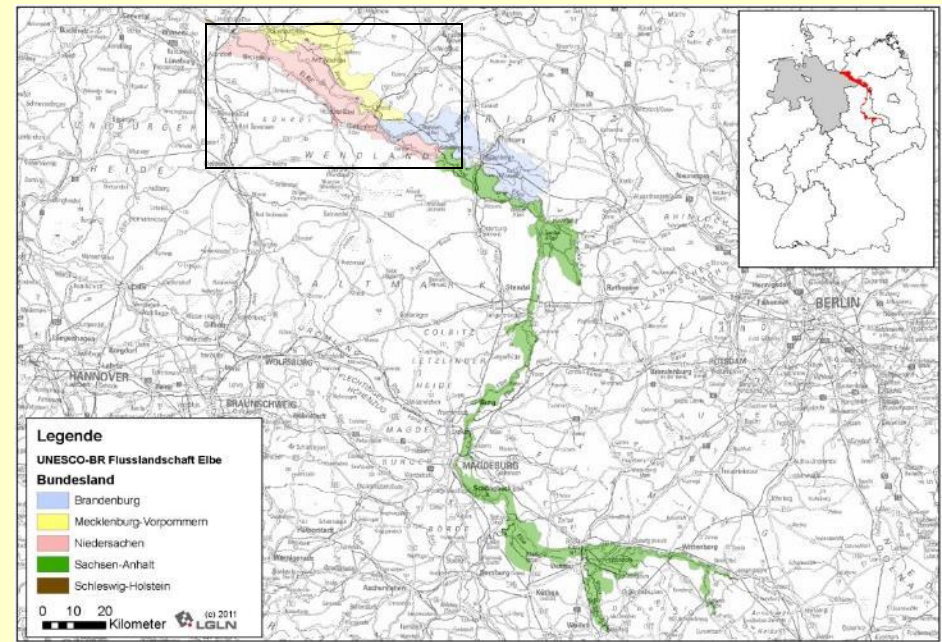


Fluslandschaft Elbe
Biosphärenreservat im Programm
Der Mensch und die Biosphäre
seit 1979

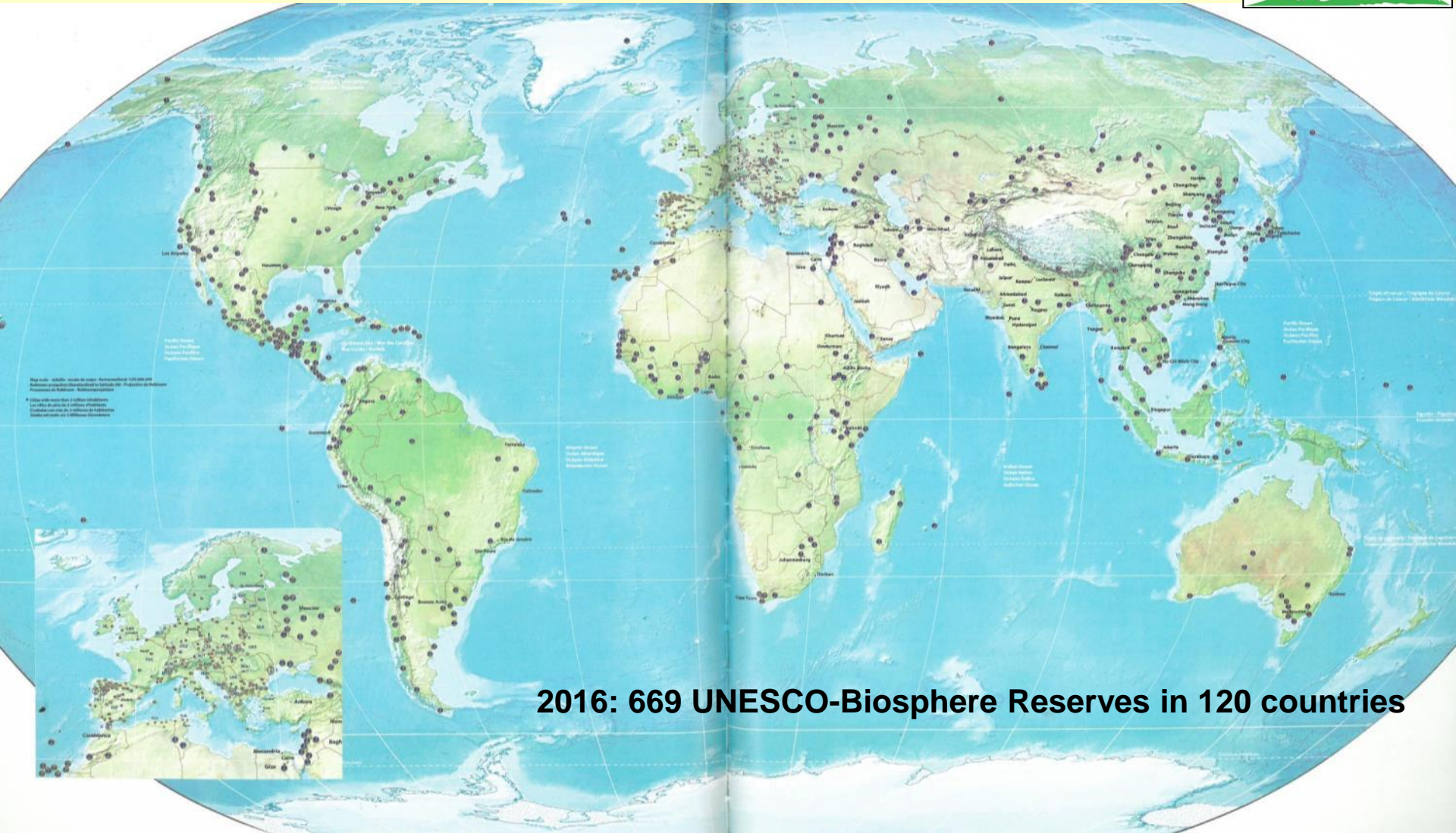
Biosphärenreservat
Niedersächsische
Elbtalaue



„Flusslandschaft Elbe“ UNESCO-Biosphere Reserve



World Network of UNESCO Biosphere Reserves





Wolkenmonde.de





Organisation der
Vereinten Nationen für
Bildung, Wissenschaft,
Kultur und Kommunikation



Fluslandschaft Eibe
Biosphärenreservat im Programm
Der Mensch und die Biosphäre
seit 1979

Biosphärenreservat
Niedersächsische
Elbtalau





Organisation der
Vereinten Nationen für
Bildung, Wissenschaft,
Kultur und Kommunikation

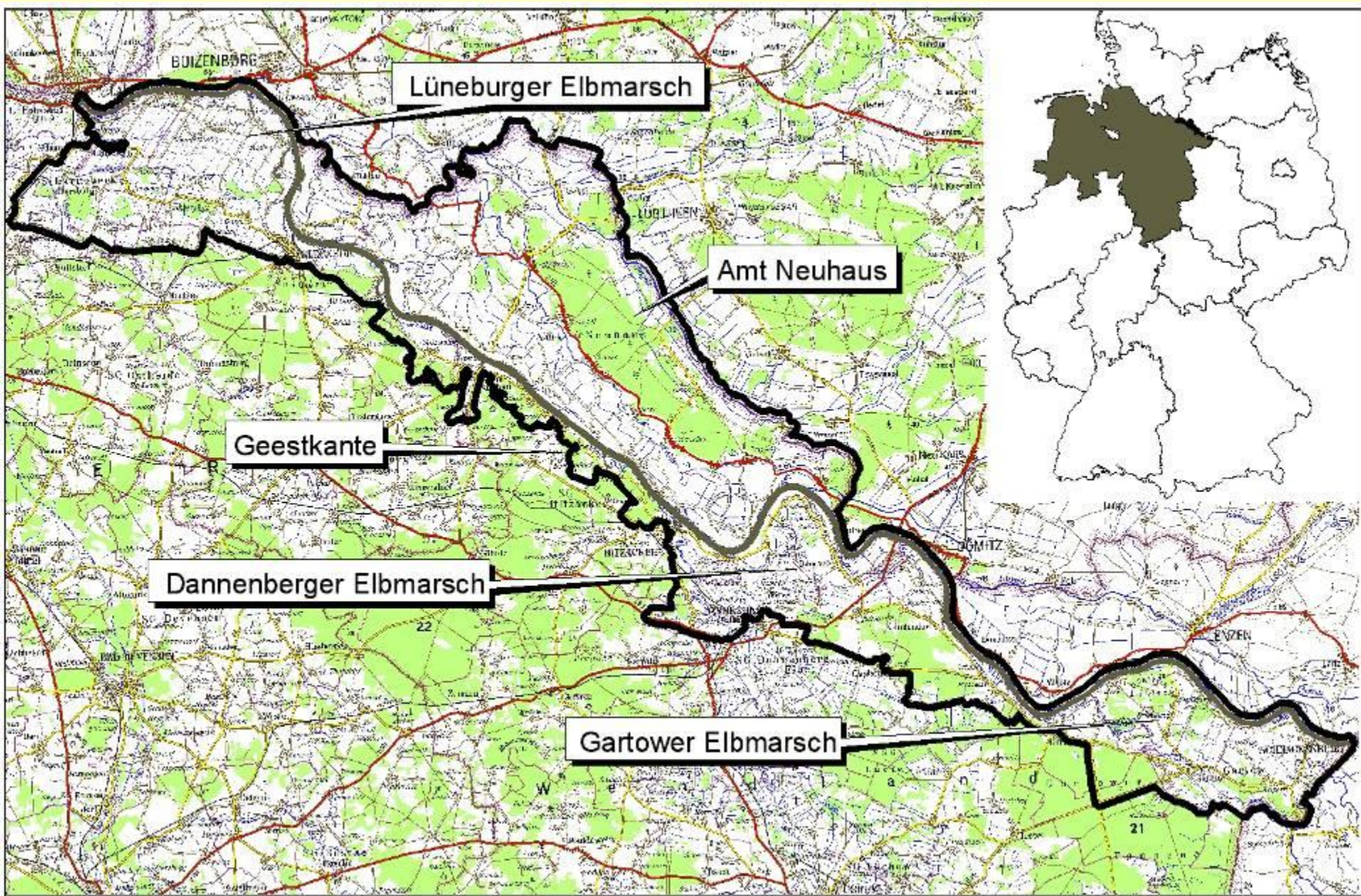


Flusslandschaft Eibe
Biosphärenreservat im Programm
Der Mensch und die Biosphäre
seit 1979

Biosphärenreservat
Niedersächsische
Elbtalau







BIOSPHERE RESERVES ARE COMPOSED OF THREE ZONES,
EACH OF WHICH FULFILLS DIFFERENT FUNCTIONS.



RESEARCH

MONITORING

EDUCATION

TOURISM

CORE AREA

BUFFER ZONE

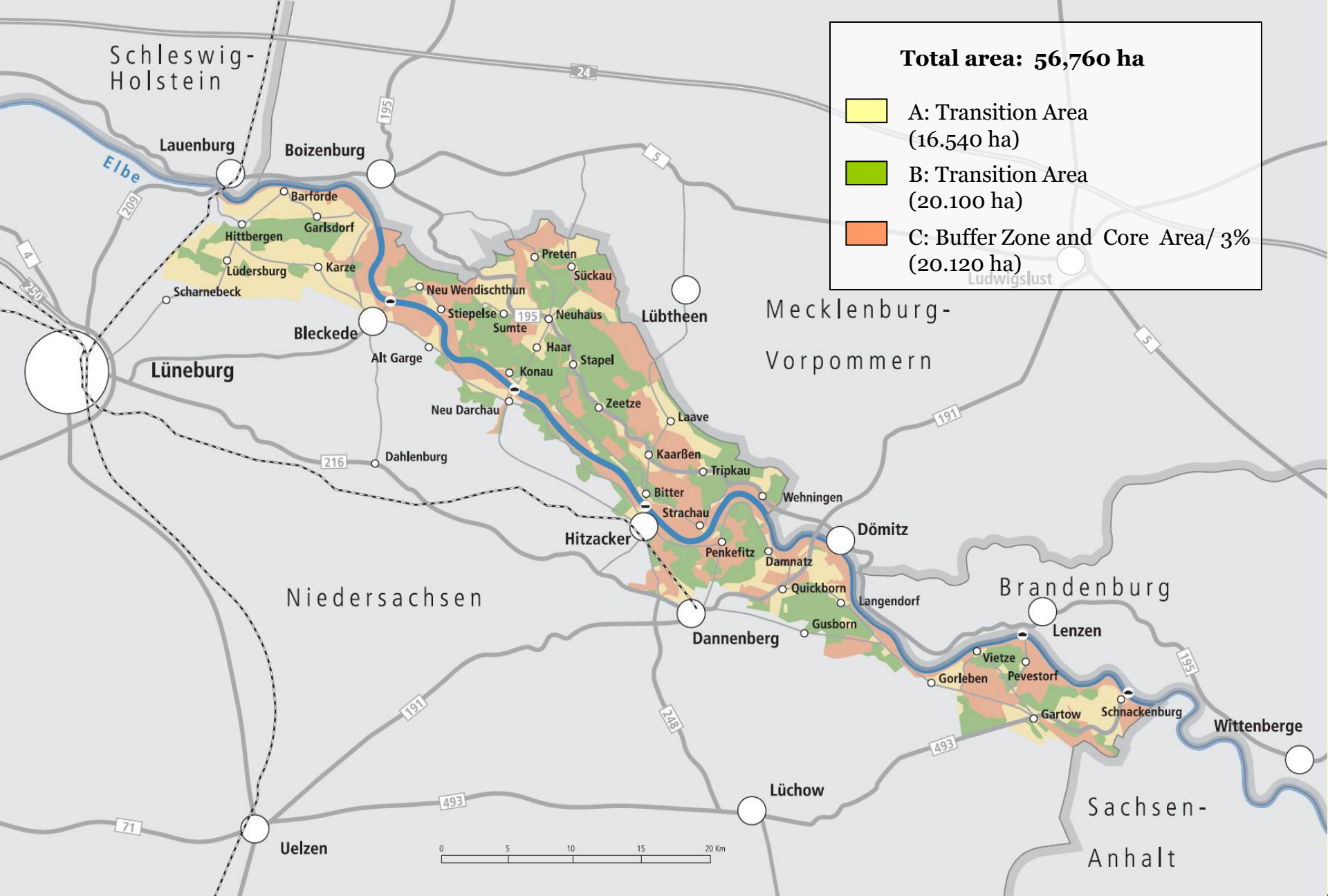
TRANSITION AREA



Fluslandschaft Eibe
Biosphärenreservat im Programm
Der Mensch und die Biosphäre
seit 1979

Biosphärenreservat
Niedersächsische
Elbtalau





Total area: 56,760 ha

- A: Transition Area (16.540 ha)
- B: Transition Area (20.100 ha)
- C: Buffer Zone and Core Area/ 3% (20.120 ha)

UNESCO-Program „Man and the Biosphere“ (MAB)



Adopted by the 16. General Assembly of UNESCO 1970

Started as a research based intergovernmental program for a better understanding of man-environment-relation in cultural landscapes

Conception for a world-wide Network of Biosphere Reserves 1974

Updated in the 1980ies and 1990ies („Brundtland-Kommission“, „Rio-Konferenz“) towards a program for sustainable development

Biosphere Reserves as Model Regions for sustainable regional development

„Sevilla-Strategie“ and „International Guidelines for the World Network of Biosphere Reserves“ 1995

Madrid Action Plan 2008



Lima Action Plan 2016





Objectives MaB-Strategy 2015-2025

Conserve Biodiversity, Restore and Enhance Ecosystem Services and Foster the Sustainable Use of Natural Resources

Contribute to Building Sustainable, Healthy and Equitable Societies, Economies and Thriving Human Settlements

Facilitate Sustainability Science and Education for Sustainable Development

Support Mitigation and Adaptation to Climate Change and other aspects of Global Environmental Change

World Network of Biosphere Reserves





Biosphere Reserve „Niedersächsische Elbtalae“

Biosphere Reserve Administration Departments

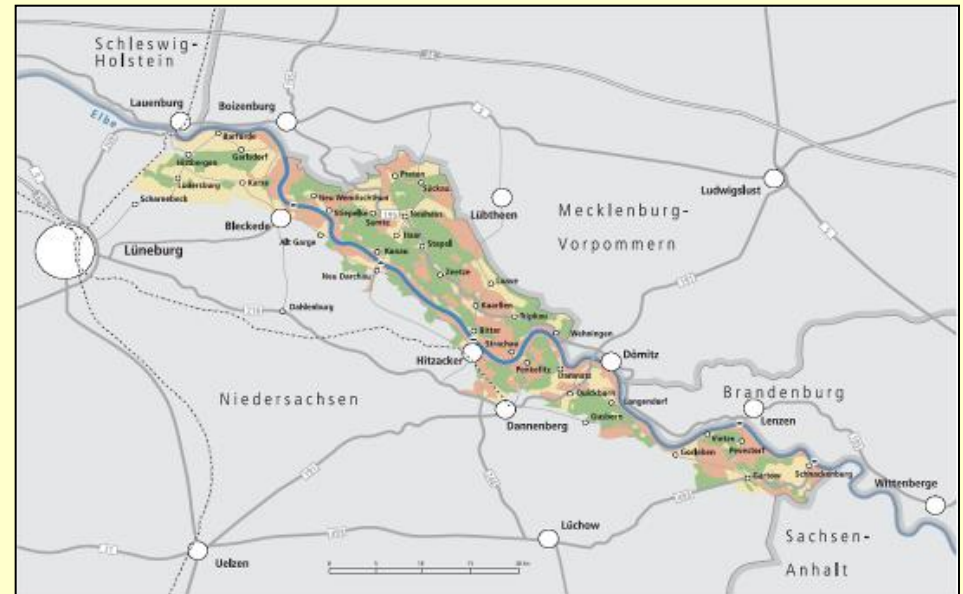
General Administration

Nature Conservation

Information, Education,
Research, Documentation,
Sustainable regional
development



Biosphärenreservat „Niedersächsische
Elbtalae“ lt. Landesgesetz von 2002

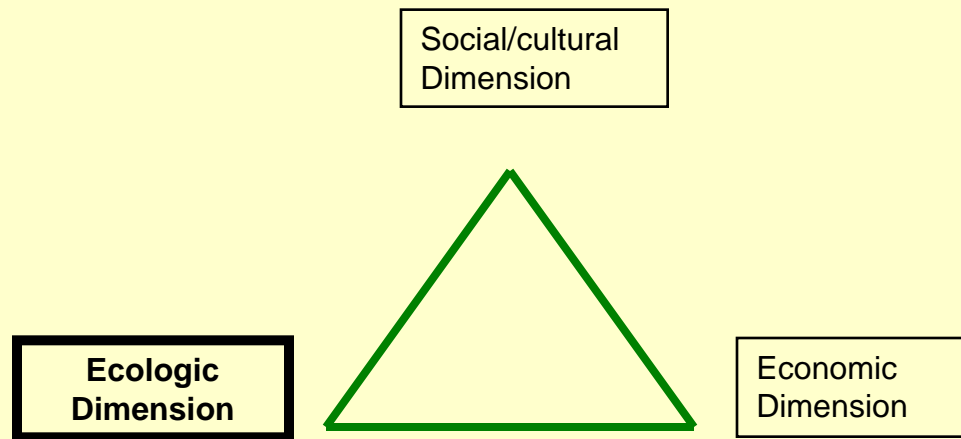


Ökologischer, ökonomischer und sozialer Anspruch

Grundlage und Motor der Entwicklung (einer Modellregion für nachhaltige Entwicklung) muss die **Beteiligung und Kooperation** aller Entscheidungsträger, Interessenvertreter und Initiativen in den Biosphärenreservaten und ihrem Umfeld sein. ...

Durch die Bündelung von Interessen, Fähigkeiten und Kenntnissen auf gemeinsame Ziele soll die Beziehung der einheimischen Bevölkerung **zu ihrer Heimat** wiederhergestellt bzw. durch positive Beispiele und sichtbare Erfolge gestärkt werden.

„Allgemeines Leitbild für Biosphärenreservate in Deutschland“, AGRB 1999






Stand: August 2007

Quellen:

BN (BUNDESAMT FÜR NATURSCHUTZ) (2005): Vogelschutzgebiete (SPA) 2005, nach Angabe der Länder. Digitale Datenlieferung, 20.06.2007

BN (BUNDESAMT FÜR NATURSCHUTZ) (2006): FFH-Gebiete 2006, nach Angabe der Länder. Digitale Datenlieferung, 20.06.2007

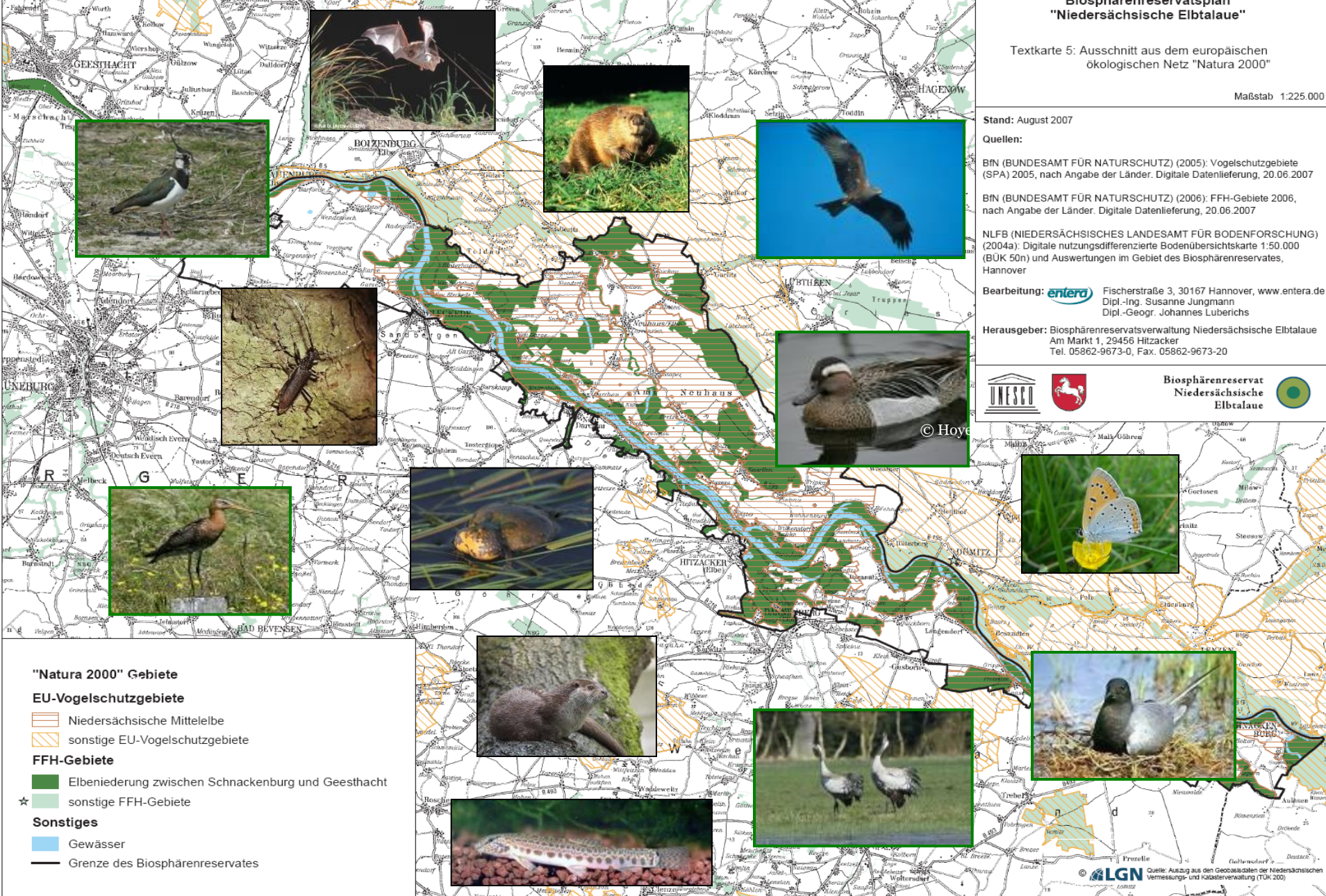
NLFB (NIEDERSÄCHSISCHES LANDESAMT FÜR BODENFORSCHUNG) (2004a): Digitale nutzungsdifferenzierte Bodenübersichtskarte 1:50.000 (BUK 50n) und Auswertungen im Gebiet des Biosphärenreservates, Hannover

Bearbeitung:  Fischerstraße 3, 30167 Hannover, www.entera.de
Dipl.-Ing. Susanne Jungmann
Dipl.-Geogr. Johannes Lubrichs

Herausgeber: Biosphärenreservatsverwaltung Niedersächsische Elbtalau
Am Markt 1, 29456 Hitzacker
Tel. 05862-9673-0, Fax. 05862-9673-20





Biosphärenreservat
Niedersächsische
Elbtalau





"Natura 2000" Gebiete



EU-Vogelschutzgebiete

-  Niedersächsische Mittel-elbe
-  sonstige EU-Vogelschutzgebiete

FFH-Gebiete

-  Elbeniederung zwischen Schnackenburg und Geesthacht
-  sonstige FFH-Gebiete

Sonstiges

-  Gewässer
-  Grenze des Biosphärenreservates



Niedersächsisches Umweltministerium

ELER



Kooperationsprogramm Naturschutz
Dauergrünland –
handlungsorientiert
Gefördert aus PROFIL

EUROPÄISCHE UNION
Europäischer Fonds
für die Entwicklung des
ländlichen Raums (ELER)
Hier investiert Europa in die ländlichen Gebiete



Niedersächsisches Umweltministerium

ELER

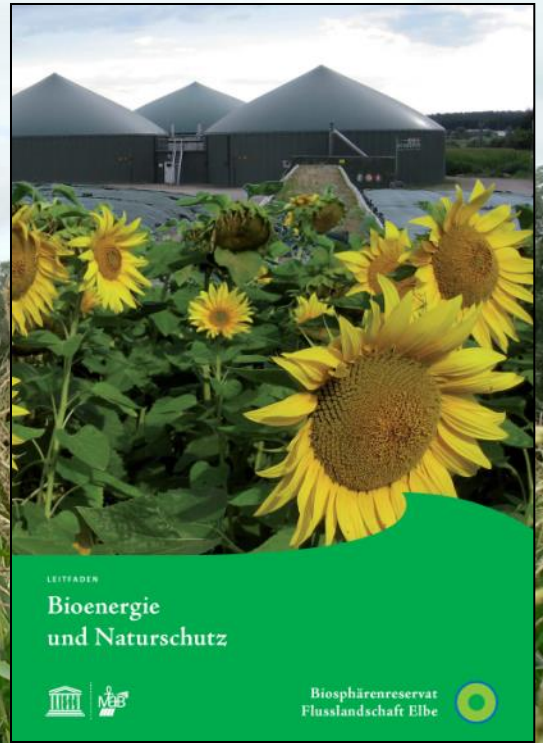


Kooperationsprogramm Naturschutz
Nordische Gastvögel
Gefördert aus PROFIL

EUROPÄISCHE UNION
Europäischer Fonds
für die Entwicklung des
ländlichen Raums (ELER)
Hier investiert Europa in die ländlichen Gebiete



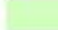


Foto: A. Degen



Landeseigene Flächen im Biosphärenreservat Nds. Elbtal

Legende

-  Grenze des Biosphärenreservats
-  Flächen der Naturschutzverwaltung
-  Flächen der Domänenverwaltung

Druckdatum: 20.01.2014



0 1 2 3 4 5 6 7 8 9 10

Kilometer



Organisation der
Vereinten Nationen für
Bildung, Wissenschaft,
Kultur und Kommunikation



Flusslandschaft Elbe
Biosphärenreservat im Programm
Der Mensch und die Biosphäre
seit 1979

Biosphärenreservat
Niedersächsische
Elbtal





-  *Gemeinde Amt Neuhaus*
-  *Stadt Bleckede*
-  *Samtgemeinde Dahlenburg*
-  *Samtgemeinde Elbtalaue*
-  *Samtgemeinde Gartow*
-  *Samtgemeinde Ostheide*
-  *Samtgemeinde Scharnebeck*
-  *Samtgemeinde Lüchow*



Foto: D. Damschen

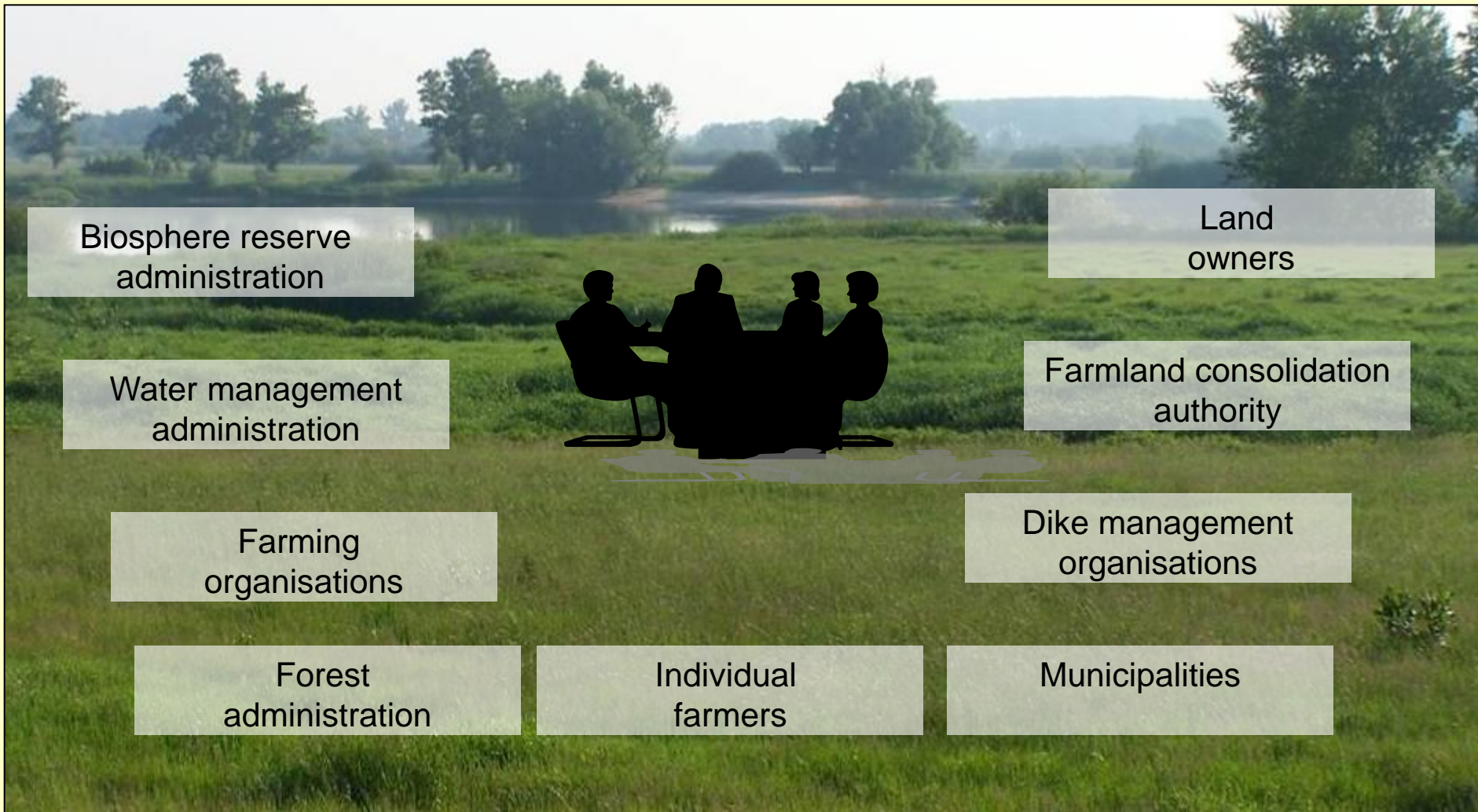
Floodplain Management: Contributions to an agreed sustainable landscape development



Foto: O. Schwarzer



Finding the balance! – Integrated floodplain management

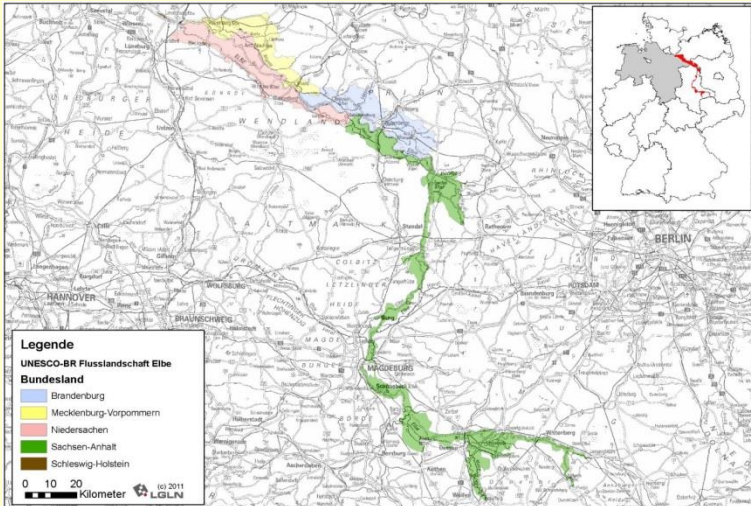


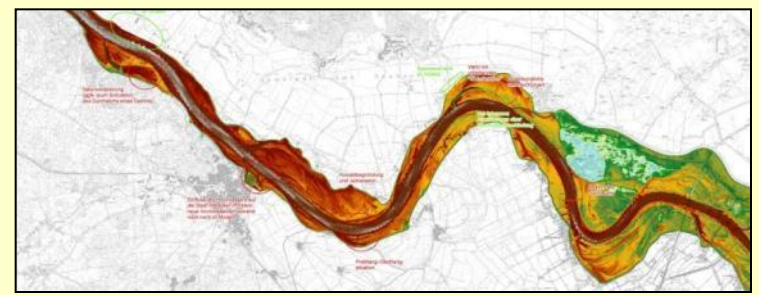
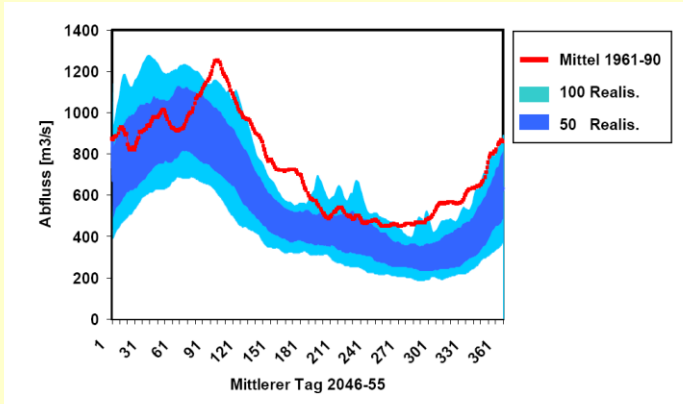
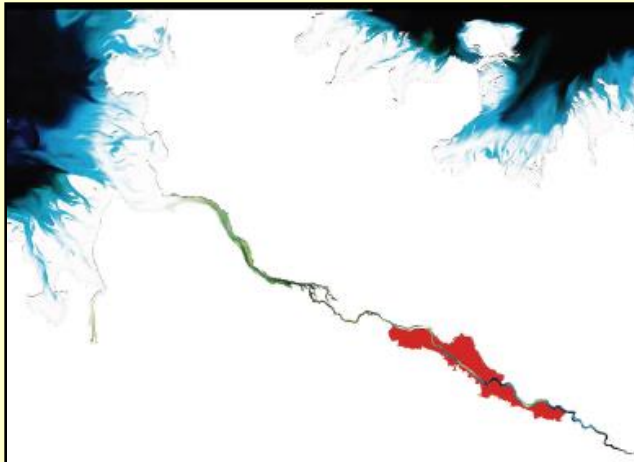
Masterplan „Gesamtkonzept Elbe“

coordinated by the Federal Ministries
(environment and traffic) and participating
federal states;
including round table process with NGOs



Foto v. C. Köthke

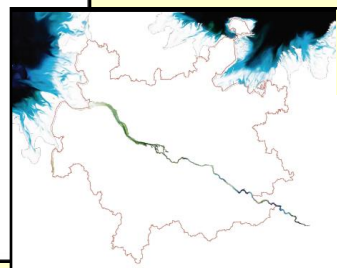




Berichte aus den KLIMZUG-NORD Modellgebieten | Band 5

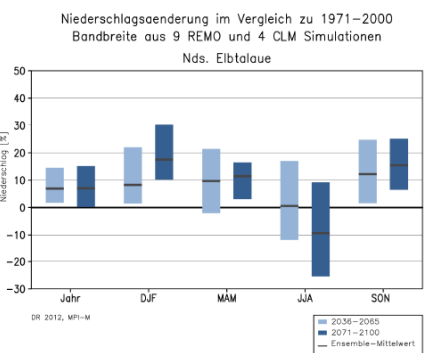
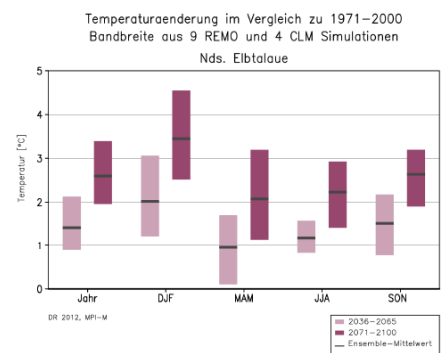
Klimafolgenanpassung im Biosphärenreservat Niedersächsische ELBTALAUE – Modellregion für nachhaltige Entwicklung

Johannes Prüter, Tobias Kainburg, Christiana Schreck (i.rsp.)

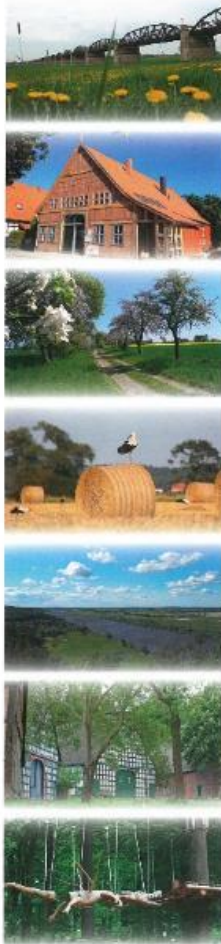


KURSBUCH Klimaanpassung

Handlungsoptionen für die Metropolregion Hamburg



REGIONALES ENTWICKLUNGSKONZEPT ELBTALAU



LEADER-Wettbewerbsbeitrag
für die Förderperiode 2014-2020

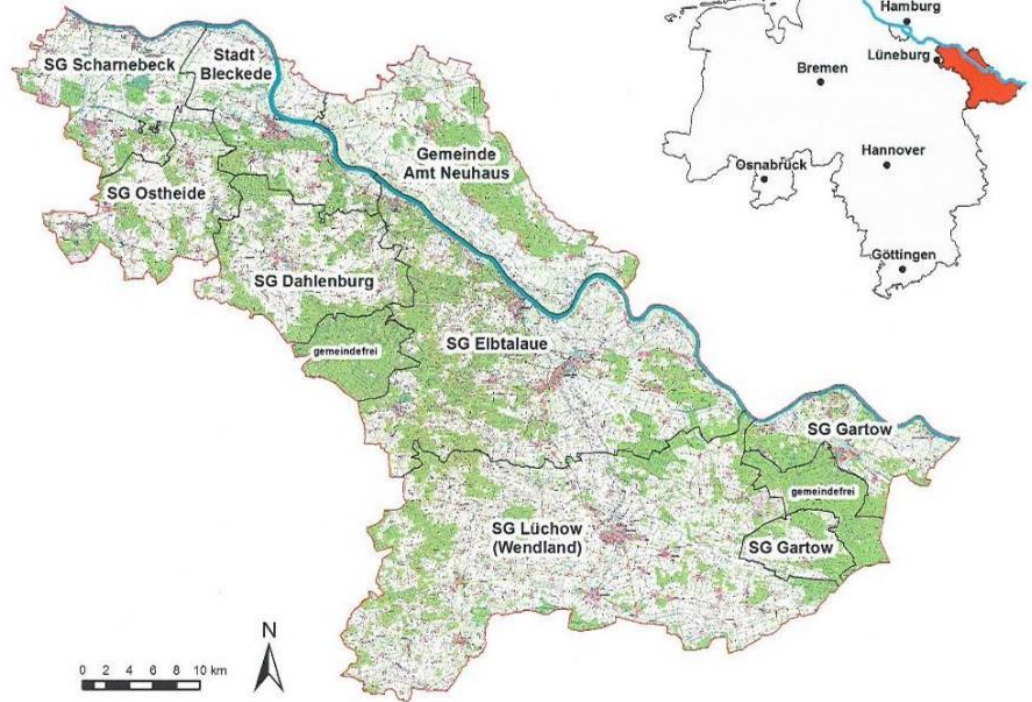


Abb. 1: Abgrenzung der Region Elbtalau und Lage in Niedersachsen

Quelle: NLG 2014 | Kartengrundlage: Auszug aus den Geobasisdaten der Niedersächsischen Vermessungs- und Katasterverwaltung



„Zeitfenster Hühbeck“ Project

Prehistoric reconstructions and nature conservation



Natur erleben in
Niedersachsen



EUROPAISCHE UNION
Europäischer Fonds für regionale Entwicklung



Europa fördert
Niedersachsen
www.eu-foerdert.niedersachsen.de





Feldversuche



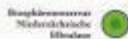
Klaus Bahlsen, Lydie Bickelmeier

Kunst und Natur in der Seegeniederung Gartow



Westwälder Kunstverein e.V.

Kooperationspartner:



Natur erleben in
Niedersachsen

EUT- UND KLAUS-BAHLSEN-STIFTUNG



Mit den Stalpengen können wir die Natur erleben und den Kindern ein gutes Beispiel geben. Die Natur ist ein Geschenk und wir müssen es schätzen und bewahren. Die Natur ist ein Geschenk und wir müssen es schätzen und bewahren. Die Natur ist ein Geschenk und wir müssen es schätzen und bewahren.

Die Natur ist ein Geschenk und wir müssen es schätzen und bewahren. Die Natur ist ein Geschenk und wir müssen es schätzen und bewahren. Die Natur ist ein Geschenk und wir müssen es schätzen und bewahren.



Stalpengen | **Wald** | **Stalpengen**

Stalpengen | **Auen** | **Stalpengen**



Die Natur ist ein Geschenk und wir müssen es schätzen und bewahren. Die Natur ist ein Geschenk und wir müssen es schätzen und bewahren. Die Natur ist ein Geschenk und wir müssen es schätzen und bewahren.



European/German Green Belt Elbe-Altmark-Wendland Project



**GrünesBand
Deutschland**

Faszination Vogelzug
im Vier-Länder-Eck
zwischen Elbe, Altmark und Wendland





Deutsche Storchenstrasse



Natur erleben in
Niedersachsen



www.deutsche-storchenstrasse.de



Biosphärenreservat
Niedersächsische
Elbtalauen





Erholungsbereich Alt Wendischthun

Liebe Besucherinnen und Besucher,

die Karte zeigt Ihnen den Erholungsbereich, in dem Sie sich im Gebietsteil C des Biosphärenreservats auch abseits der Wege ausreiten können. Die Nutzung des Erholungsbereichs und das Baden in der Elbe erfolgen auf eigene Gefahr.



-  Standort
-  Erholungsbereich

Was wir bewegen wollen

Über nachhaltige Produktion und Lebensgestaltung denken heute viele Unternehmer und Privatpersonen verantwortungsbewusst nach. In einigen Ländern beginnen auch Kulturveranstalter, sich der Herausforderung der Nachhaltigkeit mit entsprechenden Konzepten zu stellen.

Wir, der Vorstand der Sommerlichen Musiktage Hitzacker, möchten dieses Thema auch in unserer kulturellen Landschaft zur Sprache bringen – und damit einen konkreten, exemplarischen Beitrag zur Diskussion über die Rolle der Kultur in der nachhaltigen Entwicklung unserer Region leisten.

„Die Sommerlichen“ – selbst das Ergebnis eines nachhaltigen ehrenamtlichen Engagements – verstehen sich als traditionsreiches Musikfestival, das gleichwohl innovativ ist: Unser Motto lautet, „Tradition trifft Gegenwart – Seit 1946 am Puls der Zeit“. Die Qualität und die lange Tradition der „Sommerlichen“ – unsere kulturelle Nachhaltigkeit – bedeuten für uns eine Verpflichtung, über die alljährlichen Veranstaltungen hinaus zu fragen:

- Können wir unsere ökonomische Situation stabilisieren?
- Gehen auch wir verantwortlich mit der Landschaft um, in der unser Festival stattfindet?
- Wie pflegen wir den Gedanken der „Festivalfamilie“ ganz konkret?

Und vor allem:

- **Welche Rolle spielt die Kultur in der nachhaltigen Entwicklung?**

Unsere Fragen sollen Anlass zum Nachdenken geben und einen Prozess der Diskussion und der Handlung in Gang bringen. Wir laden die Gäste unseres Festivals – und andere Kulturveranstalter – herzlich ein, mit uns ins Gespräch zu kommen. Wie, erfahren Sie auf der Innenseite dieses Flyers.

Nachhaltigkeit

Der Gedanke der Nachhaltigkeit wurde vor mehreren hundert Jahren in der Forstwirtschaft entwickelt. Ins Bewusstsein der Weltöffentlichkeit gelangte er jedoch erst 1980 durch die World Conservation Strategy. Die etablierte Definition findet man im Brundtland-Bericht 1987: „Nachhaltige Entwicklung ist Entwicklung, die die Bedürfnisse der Gegenwart befriedigt, ohne zu riskieren, dass künftige Generationen ihre eigenen Bedürfnisse nicht befriedigen können.“ 1992 wird Nachhaltigkeit auf dem Weltgipfel für Umwelt und Entwicklung in Rio de Janeiro zum neuen Leitbild der Menschheit erklärt.

Die ökonomische Dimension der Nachhaltigkeit setzt an den Wirtschaftsprozessen einer Gesellschaft an und fordert Effizienzsteigerung sowie langfristigen Kapitalerhalt zur Sicherung der Lebens- und Produktionsgrundlagen.

Die ökologische Dimension nachhaltiger Entwicklung meint, dass ein Überleben langfristig nur möglich ist, wenn Ökosysteme funktionsfähig bleiben und dauerhaft als Lebens- und Wirtschaftsgrundlage dienen können. Dabei darf die Umwelt als Lebensraum und Ort ästhetischer Wahrnehmung nicht vernachlässigt werden.

Die soziale Dimension betrifft die Sicherung der sozialen Stabilität und die Entwicklungsfähigkeit einer Gesellschaft, die gerechte Verteilung von Wohlstand und die Möglichkeit für alle, ihre Bedürfnisse zu befriedigen.

Und welche Rolle spielt die Kultur im Konzept einer nachhaltigen Entwicklung? Ist sie eine vierte Ebene? Soll sie als Teil einer der drei bisherigen betrachtet werden? Oder ist Kultur eher eine interdisziplinäre Querschnittsthematik, die Einfluss auf alle Nachhaltigkeitsdimensionen hat? – Fragen, die bisher keine Klärung fanden und uns zum Nachdenken anregen. Fragen, denen wir uns stellen wollen.

Sommerliche
Musiktage



Hitzacker



Nachhaltigkeit ... und die Kultur?

www.musiktage-hitzacker.de



Wir danken Lisa Wenck, B.A. (Leuphana Universität Lüneburg) für die Anregung durch ihre Bachelor-Arbeit 2011, auf die unsere Überlegungen zurückzuführen sind. Verantw.: Gesellschaft der Freunde der Sommerlichen Musiktage Hitzacker e.V. Stand: 08/2012. © Fotos/Titel: Heine (1+2), Kalbhenn (3); Innen: Fotolia.com: Berlin Stock (1), Julvektorla (2), Franz Pfluegl (3). Wir drucken auf FSC zertifiziertem Papier.

Gesellschaft der Freunde der Sommerlichen Musiktage Hitzacker e.V.
Geschäftsstelle VERDO: Dr.-Helmut-Meyer-Weg 1 - 29456 Hitzacker (Elbe)
Postfach 1264 - 29453 Hitzacker (Elbe)
Tel. 0 58 62 / 941 430 - Fax 0 58 62 / 941 431
info@musiktage-hitzacker.de - www.musiktage-hitzacker.de



Organisation der
Vereinten Nationen für
Bildung, Wissenschaft,
Kultur und Kommunikation



Flusslandschaft Elbe
Biosphärenreservat im Programm
Der Mensch und die Biosphäre
seit 1979

Biosphärenreservat
Niedersächsische
Elbtalau



Partner

Biosphärenreservat
Flusslandschaft Elbe



10 certified branches,

e.g.

- Agriculture
- Forestry
- Trade
- Restaurants
- Hotel

Specific Set of Criteria:

1. Regional Creation of Value
2. Water and Sewage Treatment
3. Energy
4. Waste Treatment, Chemicals and Recycling
5. Buildings and Grounds
6. Nature Conservation
7. Mobility
8. Social Responsibility
9. Service Quality and Public Relation Work



1 Biohotel Kemners Landlust
Übernachtung & Gastronomie
www.kemners-landlust.de



4 ADAC Camping- und Reiseplatz Alt Garge
Übersichtung
www.camping-altgarge.de



3 Hotel garni Sonnenhof
Übersichtungen
www.sonnenhof-elbe.de



5 Bäckerei Ickert und Elbaler Eiscafé
Lebensmittelverarbeitung & Gastronomie
www.baeckerei-ickert.de



6 Landhaus Elbwiesen
Übernachtungen & Gastronomie
www.landhaus-elbwiesen.de



9 Café Salix und Kanustation Gartow
Gastronomie & Tourismus
www.cafe-salix.de



7 Tischlerei Rieckhoff
Handwerk
www.tischlerei-rieckhoff.de



8 Fuhrhalterei Elbtalau-Wendland
Forstwirtschaft
www.die-fuhrhalterei.de



25 Töpferei WöckworX
Handwerk
www.fahradmesse.de
www.biberholz.de



24 Jugendherberge Hitzacker
Übernachtungen & Bildungseinrichtungen
www.hitzacker-jugendherberge.de



23 Flusslandschaft Elbe GmbH
Tourismus
www.elbebis-elbe.de



22 Biosphaerium Elbtalau
GmbH
Bildungseinrichtungen & Tourismus
www.biosphaerium.de



21 Vöckel GmbH
Lebensmittelverarbeitung
www.voekelgmbh.de



20 Funkenhof
Landwirtschaft/Direktvermarktung & Tourismus
www.funkenhof.de
www.arknugs.de



19 Archehof Vöckley and more ethics design
Landwirtschaft/Direktvermarktung & Dienstleistungen
www.moreethics-design.de



18 radweg.com Das Liegead
Dienstleistungen
www.radweg.com



17 Reiter- und Ferienhof Mayer
Übernachtungen & Tourismus
www.ferienhof-mayer.de



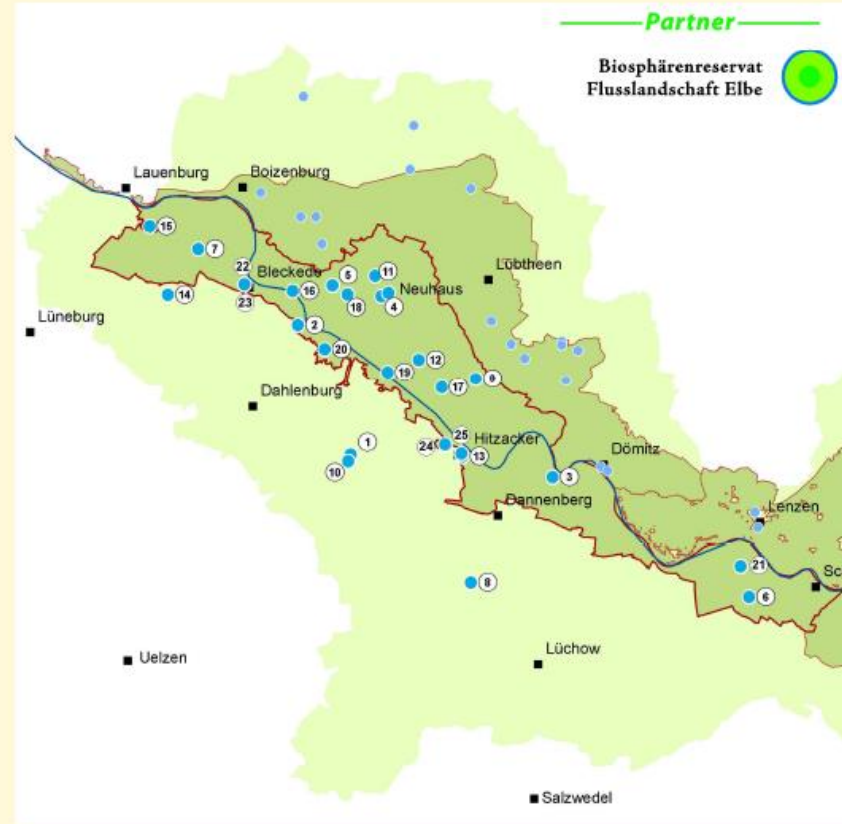
16 Wiesenhof Café und Elbarche
Wiesenhof
Gastronomie & Landwirtschaft/
Direktvermarktung
www.wiesenhof-cafe.eu
www.elbarche-wiesenhof.de



15 Scheunencafé Hittbergen
Gastronomie
www.hittberger-scheunencafe.de



14 Fuhrstall Groothoff Heuhofel
Übernachtungen & Tourismus
www.fuhrstall-groothoff.de



9 Hof Steirick
Landwirtschaft/Direktvermarktung



10 Naturum Göhrde
Bildungseinrichtungen
www.naturum-goehrde.de



11 Hof Niederhoff
Landwirtschaft/Direktvermarktung



17 Schnuckenhof Esser
Landwirtschaft/Direktvermarktung
www.schnuckenhof-esser.de



13 Archäologisches Zentrum Hitzacker
Bildungseinrichtungen & Tourismus
www.archaeo-zentrum.de

January 2013

Archeregion „Flusslandschaft Elbe“ und Arche-Zentrum in Neuhaus



3. Arche-Genussmarkt

Erleben Sie die Vielfalt der Produkte aus der Arche-Region Flusslandschaft Elbe
Verkauf - Verkostung - Informationen

Start am 15. November um 14:00
mit der Gewinnverlosung des
Suchspiels im Archezentrum*

Sonntag 15. November bis
Sonntag 22. November
Täglich 14 bis 18 Uhr

Archezentrum Amt Neuhaus
Am Markt 5
15278 Neuhaus

Kontakt:
Archezentrum Amt Neuhaus
038941/7036-14
archezentrum@amt-neuhaus.de
www.archezentrum-amt-neuhaus.de



JUNIOR RANGER

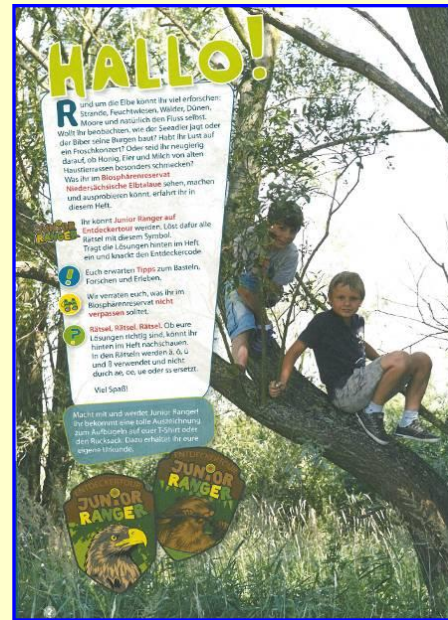


... ZUM AUSPROBIEREN, RÄTSELN, MITMACHEN

Das Entdeckerheft!

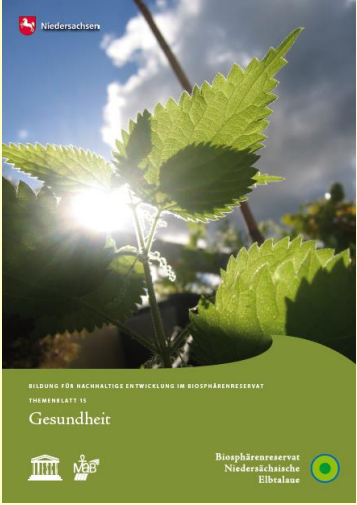
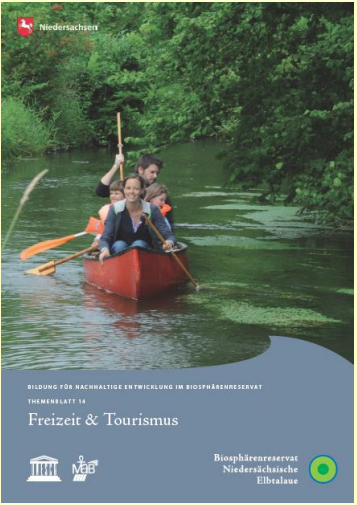
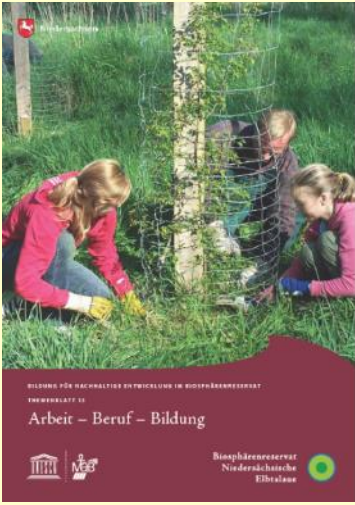
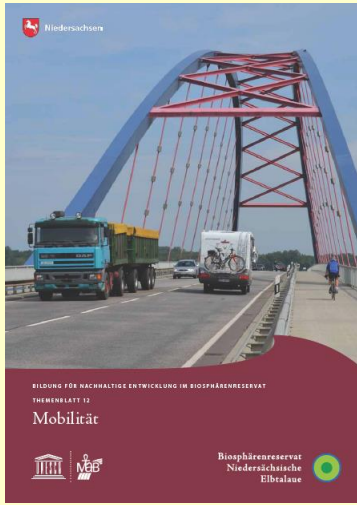
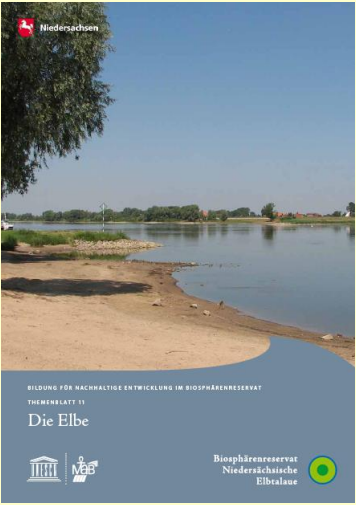


Biosphärenreservat
Niedersächsische
Elbtalaue

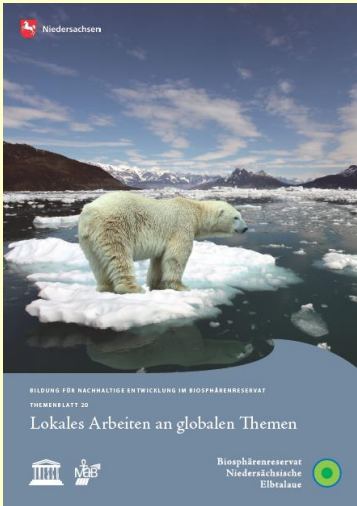
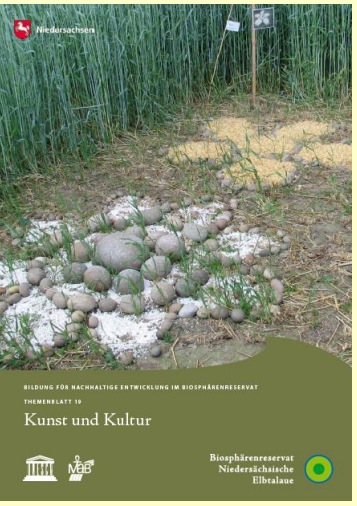
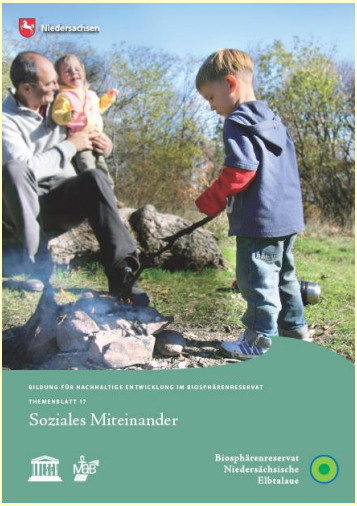
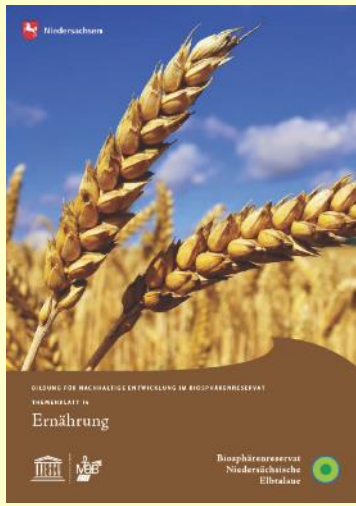


Biosphärenreservat
Niedersächsische
Elbtalaue

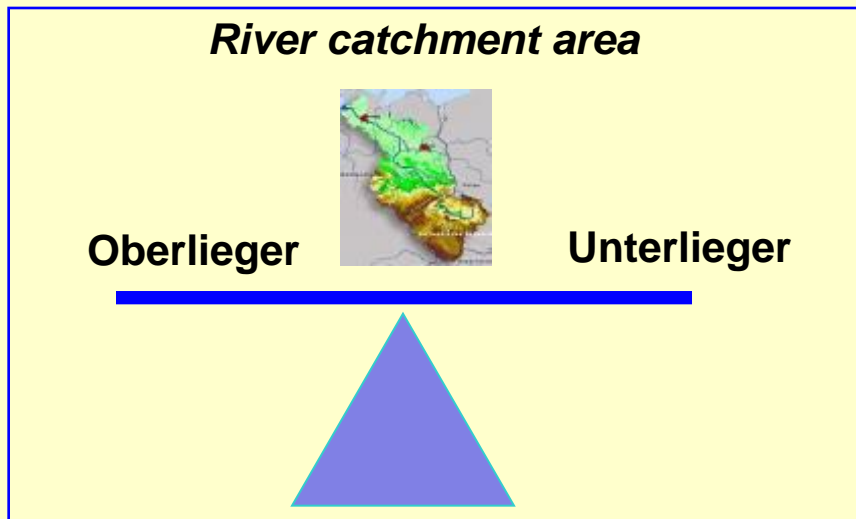
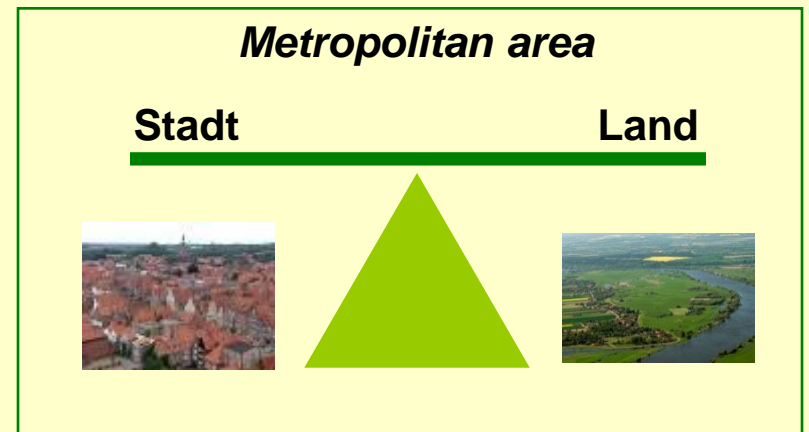
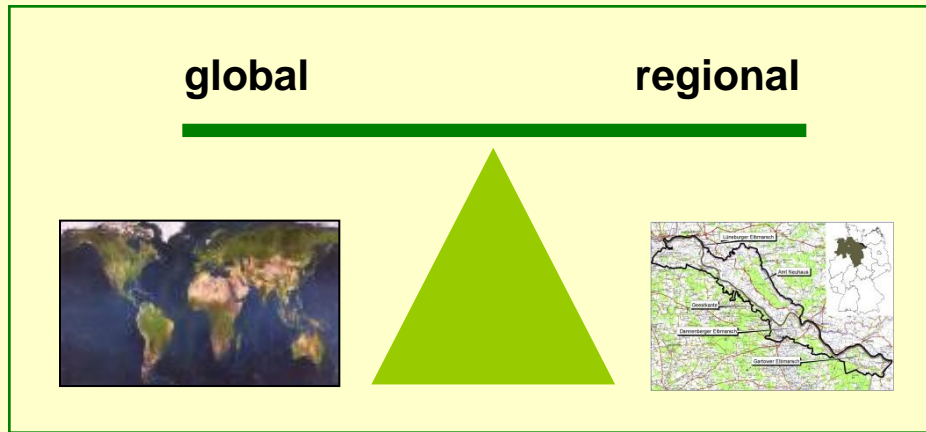




Guidelines and Proposals for Education for Sustainable Development in the „Elbe“ Biosphere reserve



Find (and use) the balance



MaB-Secretariat UNESCO, Paris



MaB-Nationalkomitee,
berufen vom BMU; Geschäftsstelle im BfN

Arbeitsgemeinschaft der
Biosphärenreservate
Deutschlands (AGBR)

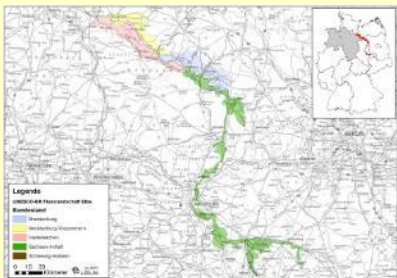
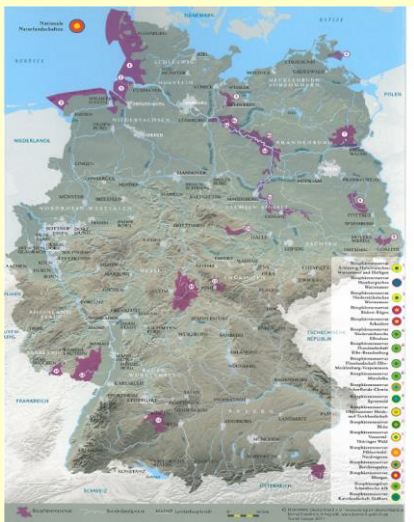


Organisation der
Vereinten Nationen für
Bildung, Wissenschaft,
Kultur und Kommunikation

Deutsche
UNESCO-Kommission e.V.



Bundesministerium
für Umwelt, Naturschutz
und Reaktorsicherheit

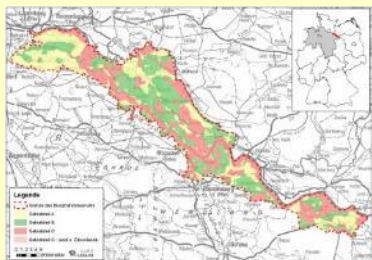


Länderarbeitsgemeinschaft für das UNESCO BR
„Flusslandschaft Elbe“

Biosphärenreservatsverwaltung „Niedersächsische Elbtalaue“



Niedersächsisches Ministerium
für Umwelt und Klimaschutz



Finding the balance – Networking in the floodplains



Thank you for listening !





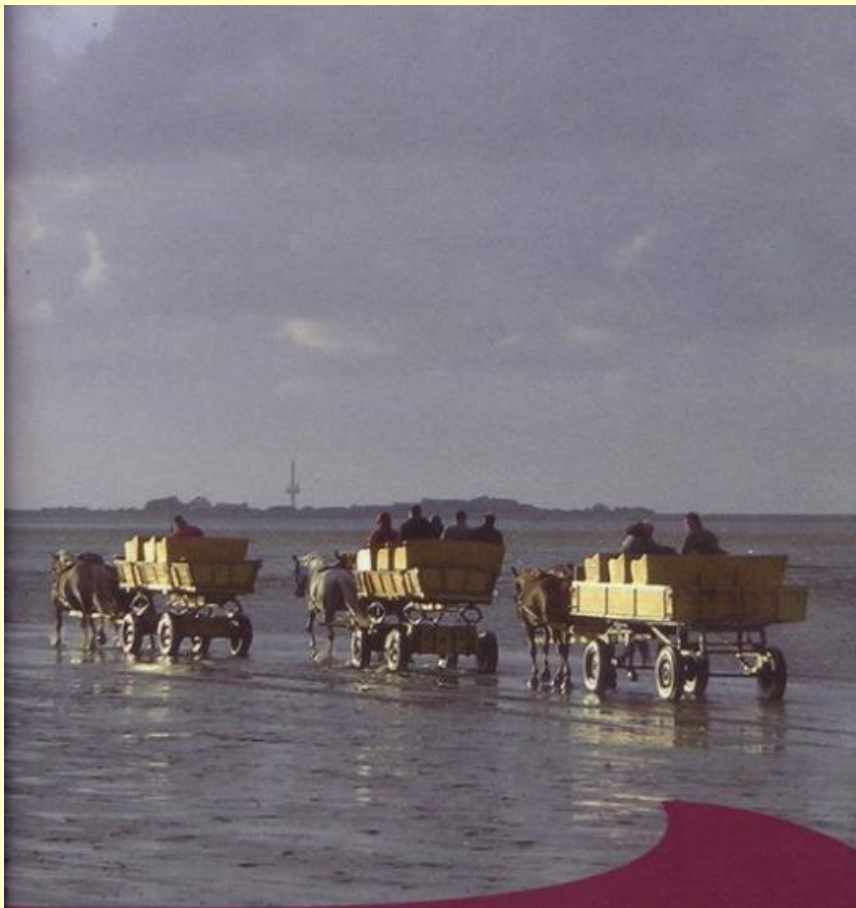
Organisation der
Vereinten Nationen für
Bildung, Wissenschaft,
Kultur und Kommunikation



Fluslandschaft Eibe
Biosphärenreservat im Programm
Der Mensch und die Biosphäre
seit 1979

Biosphärenreservat
Niedersächsische
Elbtalaue





Kriterien für die Anerkennung und Überprüfung von Biosphärenreservaten der UNESCO in Deutschland



Nationale
Naturlandschaften



Structural Criteria

Typical and
representative

Size criteria

Zonation

Legal basis

Administration
and Organisation

Planing

Functional Criteria

Sustainable landuse and
regional development

Biodiversity

Research

Monitoring

Education for sustainable
development

Public relation work and
communication

Contributions to the world
network



Organisation der
Vereinten Nationen für
Bildung, Wissenschaft,
Kultur und Kommunikation



Flusslandschaft Elbe
Biosphärenreservat im Programm
Der Mensch und die Biosphäre
seit 1979



Organisation der
Vereinten Nationen für
Bildung, Wissenschaft,
Kultur und Kommunikation



Flusslandschaft Elbe
Biosphärenreservat im Programm
Der Mensch und die Biosphäre
seit 1979

Biosphärenreservat
Niedersächsische
Elbtalau

